



LA CALETTA, SARDEGNA

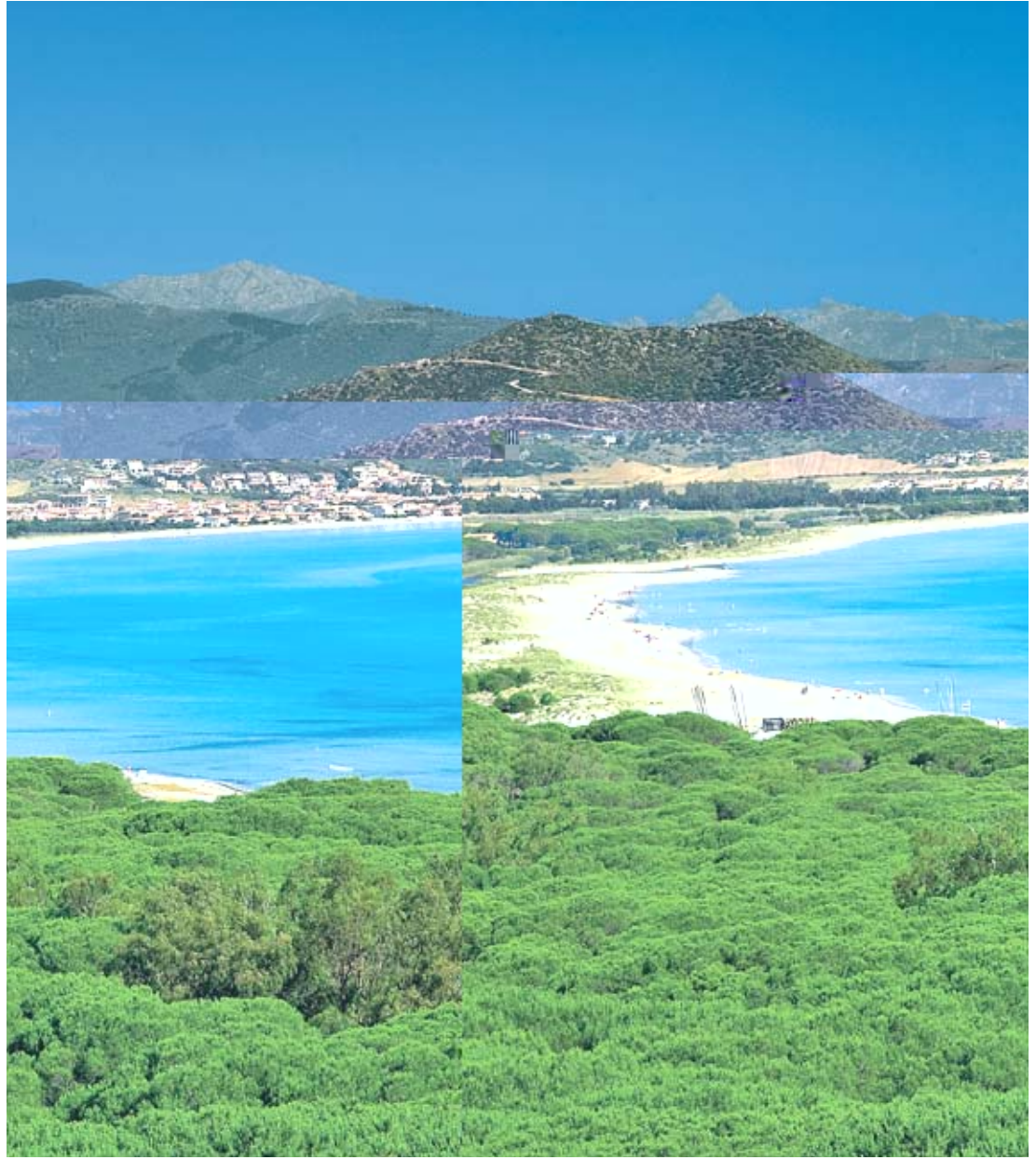
EDEN VILLAGE

CALA DELLA TORRE

Nel territorio di Siniscola, proprio di fronte al porto turistico de La Caletta, l'Eden Village Cala della Torre si trova a pochi passi da una spiaggia di sabbia bianca e fine con sfumature rosate, attorniata da un'immensa pineta. Dall'Eden Village Cala della Torre si possono raggiungere le mete più attraenti della costa orientale: da San Teodoro con la sua ricca

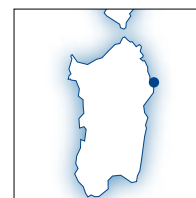
varietà di spiagge e la sua animata vita notturna, a Posada con l'antico castello e il rinomato centro storico. A pochi chilometri le bellissime e selvagge spiagge di Berchida, Capo Comino e l'oasi naturalistica di Bidderosa fanno da cornice ad uno scenario naturalistico unico e privilegiato, che culmina con gli splendidi panorami sul Monte Albo.

EDEN VILLAGE
CALA DELLA TORRE
LA CALETTA, SARDEGNA



EDEN VILLAGE
CALA DELLA TORRE
LA CALETTA, SARDEGNA





EDEN VILLAGE CALA DELLA TORRE



Località: La Caletta.

Ristoranti e bar: ristorante interno climatizzato e con terrazza esterna, show cooking, bar centrale, organizzazione di serate tipiche. Il momento del pranzo e della cena nel ristorante degli Eden Village

può essere anche una piacevole occasione per ritrovarsi insieme con gli animatori o gli altri ospiti e condividere racconti ed emozioni in un'atmosfera di simpatia e convivialità. Il villaggio dispone di seggiolini e scaldia biberon per infant nel ristorante; nei luoghi comuni sono presenti servizi dotati di fasciatoio.

All Inclusive: il servizio inizia alle 9.00 e termina alle 23.00 e comprende il trattamento di pensione completa a buffet con acqua e vino inclusi ai pasti, soft drinks dai dispenser durante la giornata, snacks dalle 11.30 alle 12.00, pausa the con piccola pasticceria dalle 17.30 alle 18.00.

Unità abitative: 193.

Camere: dispongono di servizi privati con doccia, asciugacapelli, telefono, tv, aria condizionata, cassetta di sicurezza gratuita, frigobar. Sono disponibili camere di tipo CLASSIC con finestra, patio o terrazzo, alcune con box doccia; tipo COMFORT, più ampie delle classic, tutte con box doccia o cristallo e dispongono di terrazzino o patio, oppure di piccolo balcone "alla francese"; tipo SUPERIOR ampie camere disponibili in tipologia doppia e tripla, tutte con box doccia o cristallo, alcune a piano terra con patio e vista giardino, altre al secondo piano con terrazza e vista piscina; tipo JUNIOR SUITE sono tutte camere con soppalco, hanno due letti al piano inferiore, un letto matrimoniale al piano superiore. Hanno tutte la terrazza con vista piscina e alcune il box doccia.

Animazione e miniclub: animazione diurna e serale con tornei, ginnastica aerobica, ping-pong, cabaret e spettacoli serali in anfiteatro,

acquagym, ginnastica dolce, mini palestra. Lo staff del mini club animerà i più piccoli impegnandoli con un ricco programma diviso per fasce di età: miniclub 4/12 anni e junior club 12/16.

Servizi: reception 24 ore su 24, ufficio assistenza Eden Viaggi, sala TV, solarium, servizio navetta da e per la spiaggia attrezzata con ombrelloni e lettini (fino ad esaurimento), teli mare, parcheggio scoperto non custodito (fino ad esaurimento posti). A pagamento: noleggio gommoni, auto, scuola di sub e di kite-surf nelle vicinanze, escursioni. La chiesa di N.S. Signora di Fatima è distante dal villaggio meno di 100m. La SS. Messa si celebra tutti i giorni in orari da definire.

Relax e divertimenti: piscina per i più piccoli (35 mq) e piscina centrale (300 mq) attorno alla quale si svolgono le principali attività di intrattenimento. L'anfiteatro, ubicato tra la zona relax ed il mini club, dispone di circa 300 posti. Spazio verde arredato con elegante zona relax e con giochi per bambini; campo da mini basket e mini volley.

Distanza dal centro: 50 mt.

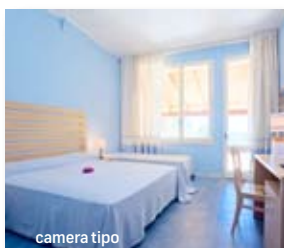
Distanza dal mare: libera a circa 350 mt, attrezzata a 750 mt.

Spiaggia: di sabbia finissima, attrezzata con ombrelloni e lettini (fino ad esaurimento) a 750 mt, raggiungibile tramite un grazioso trenino che collega in pochi minuti la struttura alla spiaggia. Gli ospiti ritirano i teli mare dallo stand in piscina, con le towel card edenvillage. Non versano alcuna cauzione, ma vi è una penale da pagare di 15 Euro in caso di smarrimento.

Tessera Club: include accesso alle piscine, alla spiaggia e a tutti i servizi ad esso collegati, attività di animazione e miniclub, accesso alle zone sportive e utilizzo delle attrezzature.

Si raggiunge: da Golfo Aranci ca. 71 km; da Olbia ca. 55 km. Da Golfo Aranci fino ad Olbia poi proseguimento per la 131 direzione Nuoro; dopo circa 50 Km prendere l'uscita per Posada.

Guarda il video



camera tipo



Vai alla pagina web su:
www.edenviaggi.it/caladellatorre
Scopri la guida della destinazione seguendo questo QR code





EDEN VILLAGE
CALA DELLA TORRE
LA CALETTA, SARDEGNA

MAPPA DEL VILLAGGIO



1. Reception
2. Ristorante

3. Area Miniclub
4. Anfiteatro

LA VALUTAZIONE DEI NOSTRI CLIENTI

VALUTAZIONE COMPLESSIVA	♂♂♂♂♂
RISTORAZIONE	♂♂♂♂♂
STAFF EDEN	♂♂♂♂♂
CAMERE	♂♂♂♂♂

Statistica certificata da ContactLab sulla base di un campione di n°469 interviste effettuate nella stagione 2011. Per ulteriori informazioni vedi pag. 23



**ESCLUSIVA EDEN VIAGGI
PROGETTO SPORT**

In questo EDEN VILLAGE attività fitness con tecnico specializzato

vedi pag. 22



TARTA È QUI!

In questo EDEN VILLAGE servizio TARTA CLUB: animazione specializzata per bambini 4-11 anni insieme alla mascotte TARTA

vedi pag. 21